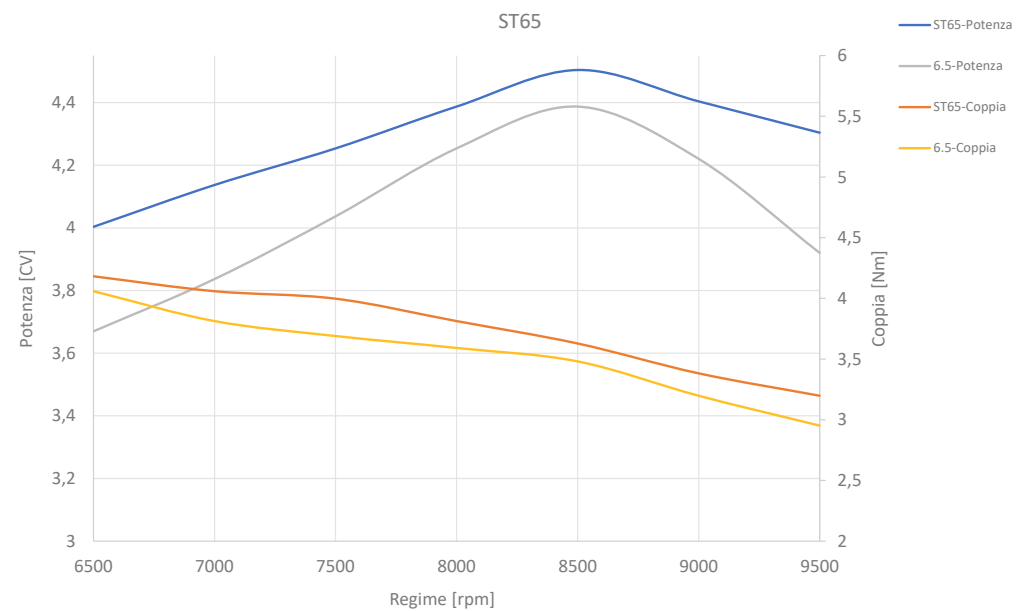
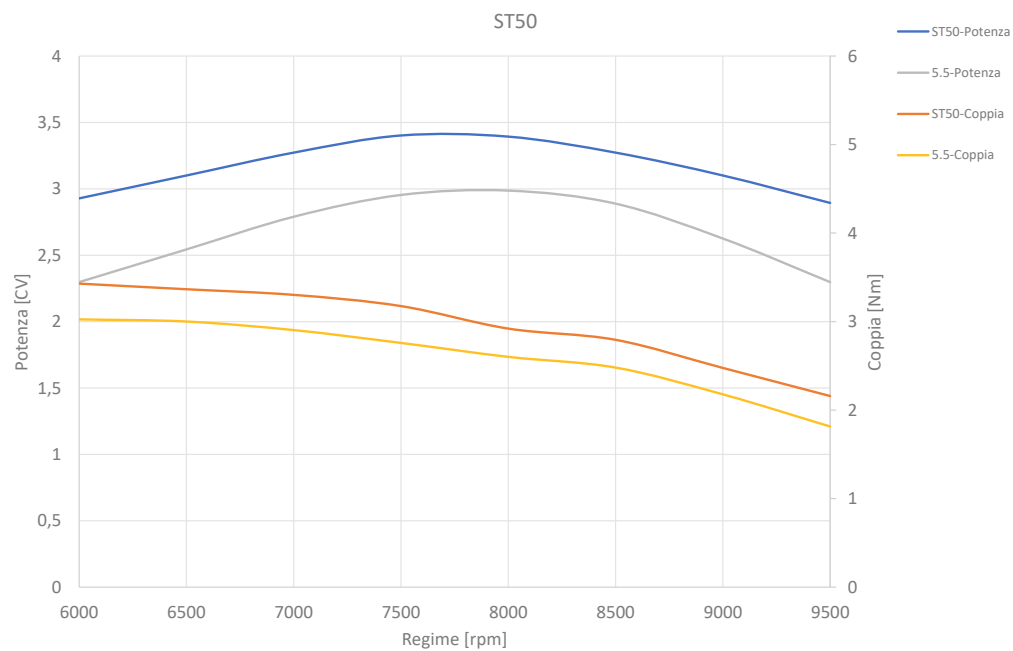
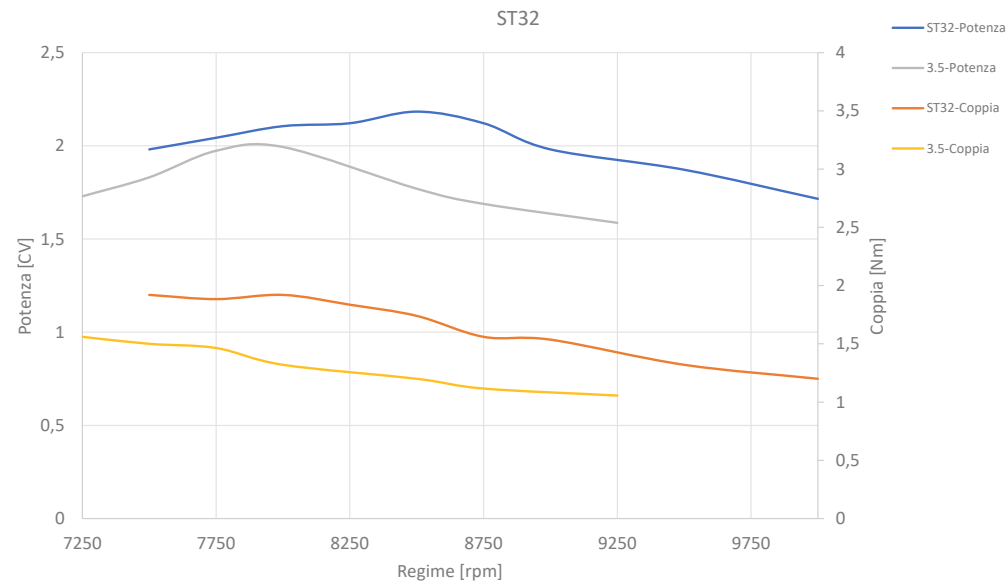


GRAFICO DI CONFRONTO: nuove e vecchie motorizzazioni





ST50

CILINDRATA: 50.9 cc

POTENZA: 3.4/2.5 Cv/KW

TRASMISSIONE: 30 mm

FRIZIONE: 78 mm

CAPACITÀ SERBATOIO: 1.1 L

PESO*: 9 Kg

ST65

CILINDRATA: 61.5 cc

POTENZA: 4.5/3.3 Cv/KW

TRASMISSIONE: 30 mm

FRIZIONE: 78 mm

CAPACITÀ SERBATOIO: 1.1 L

PESO*: 10 Kg

* senza apparato di taglio e a vuoto



ST65 BT

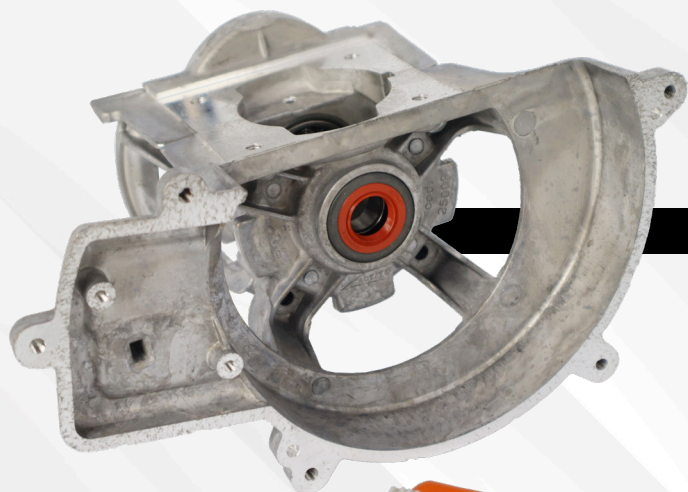
ST65 ZAINO XL

ST50 L

ST50 BT

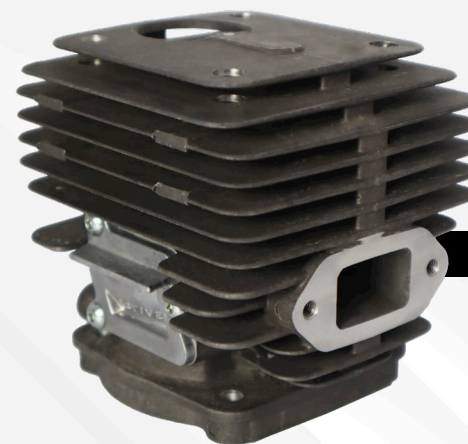
ST50 ZAINO XL

ST50 | ST65



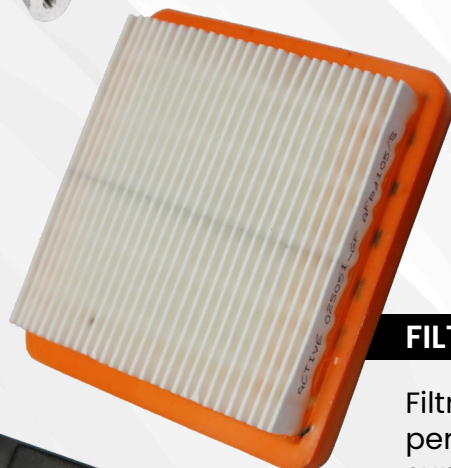
CARTER MOTORE

Carter motore in lega di magnesio per ridurre il peso del 30%*



CILINDRO

Cilindro in lega d'alluminio con tecnologia STRATO-CHARGED



FILTRO IN CARTA

Filtro in carta maggiorato per un'autonomia superiore prima della pulizia



VOLANO

Diametro 115mm
Raffreddamento assicurato!

ALBERO MOTORE

Albero motore in acciaio cementato con nuovo bilanciamento



CAMPANA DELLA FRIZIONE

Diametro 78mm
Superficie rettificata internamente



FLANGIA TERMICA

Flangia termica in bachelite speciale a quattro punti di fissaggio con 4 bocche in acciaio integrate



*rispetto ai precedenti componenti in alluminio



ST25

ST25 L

COD: 1252004

ST25 B

COD: 1252002

ST25 EVOLUTION

COD: 1252012

ST25 CORPO MOT.

COD: 1252010

ST32

ST32 L

COD: 1320004

ST32 B

COD: 1320002

ST32 EVOLUTION L

COD: 132EV04

ST32 CORPO MOT.

COD: 132GR04

ST37

ST37 L

COD: 1370004

ST37 BT

COD: 1370008

ST37 ZAINO

COD: 1370005

ST50 L

COD: 1500004

ST50 BT

COD: 1500008

ST50 ZAINO XL

COD: 1500005

ST50

ST65

ST65 BT

COD: 1660008

ST65 ZAINO XL

COD: 1660005



Linea decespugliatori **BRUTALE**

STRATO CHARGED

*L'evoluzione delle prestazioni a
basse emissioni*

